



www.stobag.com



Colours ■■■



Schöne Schattenseiten.
Stay cool in the shade.

STOBAG

Premium Swiss Quality 



... Inspiration, Design & Harmony

Classic Colours

Trend Colours

Rainbow Colours

**CLASSIC
COLOURS**

**TREND &
RAINBOW
COLOURS**

DE Perfekt abgestimmt auf Fassade, Fenster und Markisentuch. Wählen Sie, ganz nach Ihrem Geschmack, die passende Gestellfarbe aus der vielfältigen STOBAG-Farbpalette. Mit 16 Classic-, 12 Trend- und hunderten von Rainbow-Farben (RAL und NCS) steht Ihnen ein Spektrum zur Verfügung, das keine Wünsche mehr offen lässt. – Lassen Sie sich inspirieren und verleihen Sie Ihrem STOBAG-Produkt einen individuellen Charakter!

FR Parfaitement assortie à la façade, aux fenêtres et à la toile du store. Parmi la gamme de coloris STOBAG, choisissez, à votre guise, la couleur de la structure qui vous convient. Vous disposez d'un large assortiment de coloris – 16 dans la gamme Classic, 12 dans la gamme Trend et des centaines de nuances pour la gamme Rainbow (RAL et NCS). – Laissez-vous inspirer et donnez à votre produit STOBAG un cachet individuel!

IT Perfetto per facciate, finestre e teli per tende. Scegliete il colore della struttura che più vi piace dall'ampia gamma di colori STOBAG. Avrete a disposizione una gamma di colori che soddisfa qualsiasi esigenza: i 16 colori Classic, i 12 Trend, e centinaia di colori Rainbow (RAL e NCS.) – Lasciatevi ispirare e donate al vostro prodotto STOBAG un carattere tutto personale!

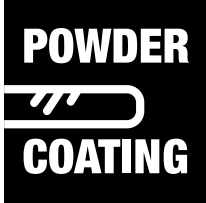
EN A perfect match for facades, windows and awning covers. Select the colour you want for your frame from the wide range of STOBAG colours. 16 Classic, 12 Trend and hundreds of Rainbow colours (RAL and NCS) offers a choice to fulfil every wish. – Use your imagination and give your STOBAG product its own character.

ES Perfectamente adaptado para fachadas, ventanas y toldos. Elija el color de bastidor que desee. Existe una amplia gama de colores STOBAG a su disposición. Un variado espectro con 16 colores del tipo Classic, 12 colores del tipo Trend y cientos de colores Rainbow (RAL y NCS) satisface todo tipo de necesidades. – ¡Déjese inspirar e imprima a su producto STOBAG un carácter individual!

NL Perfect afgestemd op gevel, raam en schermdoek. Kies, geheel naar eigen smaak, de passende framekleur uit het veelzijdige STOBAG-kleurenpalet. Met 16 Classic-, 12 Trend- en honderden Rainbow-kleuren (RAL en NCS) beschikt u over een spectrum om al uw wensen te vervullen. – Laat u inspireren en geef uw STOBAG-product een individueel karakter!

STOBAG

Premium Swiss Quality 



Veredelung in Premium Qualität

Damit Sie an Ihrem Sonnen- oder Wetterschutzsystem auch nach Jahren noch genau soviel Freude haben wie am ersten Tag, werden bei STOBAG die Profile und Gestellteile pulverbeschichtet. Dieses umweltfreundliche Verfahren schützt die Konstruktion wirkungsvoll vor Umwelt- und Witterungseinflüssen. Durch höchste Qualitätsstandards wird ein Maximum an Farbgleichheit gewährleistet.



Finition en qualité Premium

Afin que vous puissiez profiter pendant des années encore de votre protection solaire et contre les intempéries comme au premier jour, STOBAG a pris soin de thermolaquer les profilés et les composants de la structure. Ce procédé respectueux de l'environnement protège efficacement la construction des intempéries et autres impacts environnementaux. L'application des plus hauts standards de qualité assure le plus grand respect des coloris.



Lavorazione di massima qualità

Per garantire che il vostro sistema di protezione contro la luce solare e le intemperie mantenga il proprio aspetto anche dopo molti anni, tutti i profili e le parti meccaniche STOBAG vengono prodotti in alluminio polverizzato. Questo procedimento ecologico protegge efficacemente la struttura dagli agenti ambientali e dalle intemperie. Per soddisfare i più elevati standard di qualità, viene garantita la massima omogeneità di colorazione.

Premium quality finish

STOBAG profiles and frame components are powder-coated to ensure you can enjoy your sun and weather protection systems in the years ahead as much as on the day they arrived. This environmentally-friendly process offers effective protection for the structure against environmental and weather factors. The maximum possible degree of colour uniformity is guaranteed by the highest quality standards.

Ennoblecimiento de calidad superior

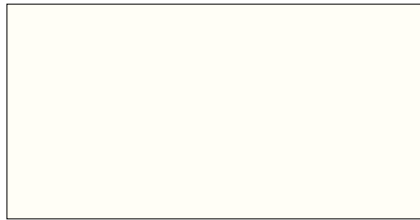
Los perfiles y elementos del bastidor de la marca STOBAG poseen un recubrimiento de polvo, para que pueda disfrutar de su sistema de sol o de protección contra agentes climatológicos durante muchos años, con la misma ilusión del primer día. Este procedimiento, amable con el entorno, protege la construcción de manera eficaz contra las adversidades climatológicas y medioambientales. Gracias a la aplicación de los máximos estándares de calidad se garantiza una igualdad máxima de color.

Verfijning in premium kwaliteit

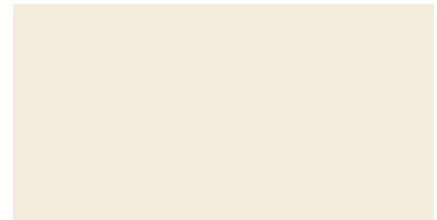
Opdat u ook na vele jaren nog net zoveel plezier beleeft aan uw zonwerings- en weerbeschermingssysteem als op de eerste dag, worden bij STOBAG de profielen en frameonderdelen van een poedercoating voorzien. Dit milieuvriendelijke procédé beschermt de constructie op een efficiënte manier tegen omgevings- en weersinvloeden. Door de hoogste kwaliteitsnormen wordt een maximale kleuruniformiteit gegarandeerd.



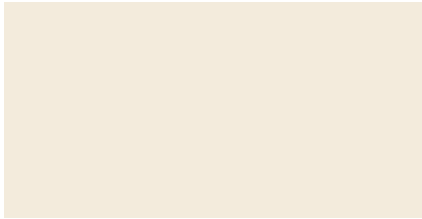
C10 RAL 9016/5807A90160 ■
Verkehrsweiss/Blanc signalisation/Bianco traffico/
Traffic white/Blanco tráfico/Verkeerswit



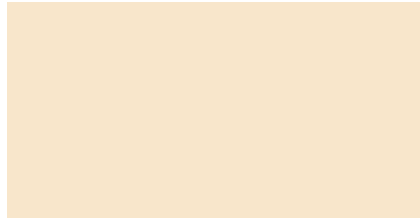
C12 RAL 9010/VSR 901/5807A90100 ■
Reinweiss/Blanc pur/Bianco puro/
Pure white/Blanco puro/Zuiverwit



C14 RAL 9001/5807A90010 ■
Cremeweiss/Blanc crème/Bianco crema/
Cream/Blanco crema/Crèmewit



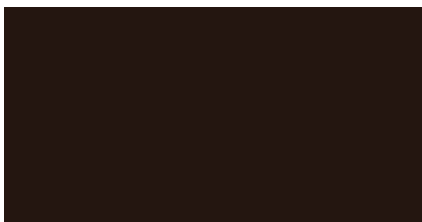
C16 RAL 1013/5807A10130 ■
Perlweiss/Blanc perlé/Bianco perla/
Oyster white/Blanco perla/Parelwit



C18 RAL 1015/5807A10150 ■
Hellelfenbein/Ivoire clair/Avorio chiaro/
Light ivory/Marfil claro/Lichtivoor



C20 NCS-S 8010-Y50R/VSR 071/5807A81126 ■
Braun/Brun/Marrone/
Brown/Marrón/Bruin



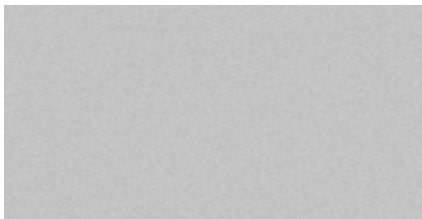
C22 ~RAL 8019/5807A85530 ■
Graubraun/Brun gris/Marrone grigiastro/
Grey brown/Pardo grisáceo/Grijsbruin



C24 RAL 3004/VSR 330/5807A30040 ■
Purpurrot/Rouge pourpre/Rosso porpora/
Purple red/Rojo purpura/Purperrood



C26 RAL 6005/VSR 220/5807A60050 ■
Moosgrün/Vert mousse/Verde muschio/
Moss Green/Verde musgo/Mosgroen



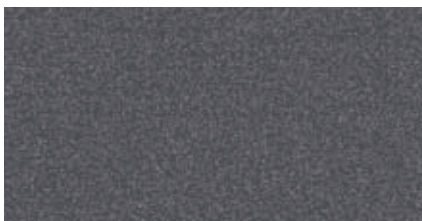
C28 RAL 9006/VSR 140/5807E90060 ■
Weissaluminium/Aluminium blanc/Alluminio brillante/
White aluminium/Aluminio blanco/Blank aluminium



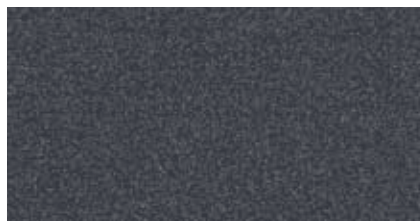
C30 RAL 9007/VSR 907/~DB702/5807E90070 ■
Graualuminium/Aluminium gris/Alluminio grigiastro/
Grey aluminium/Aluminio gris/Grijs aluminiumkleurig



C32 5803E71384 ▲
Grau (Glimmer)/Gris (mica)/Grigio (mica)/
Grey (mica)/Gris (mica)/Grijs (metallic)



C34 ~DB703/5803E71386 ▲
Anthrazit (Glimmer)/Anthracite (mica)/Antracite (mica)/
Anthracite (mica)/Antracita (mica)/Antraciet (metallic)



C36 5803E71319 ▲
Anthrazit (Glimmer)/Anthracite (mica)/Antracite (mica)/
Anthracite (mica)/Antracita (mica)/Antraciet (metallic)



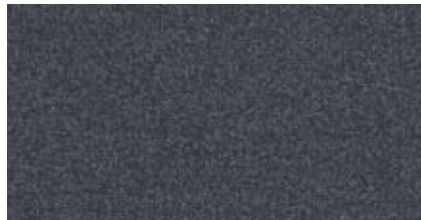
C38 RAL 7016/VSR 716/5807A70160 ■
Anthrazitgrau/Gris anthracite/Grigio antracite/
Anthracite grey/Gris antracita/Antracietgrijs



C40 RAL 7021/5807A70210 ■
Schwarzgrau/Gris noir/Grigio nerastro/
Black grey/Gris negruzco/Zwartgrijs



T50 RAL 9016/581MA90160 ▲ ●
Verkehrsweiss/Blanc signalisation/Bianco traffico/
Traffic white/Blanco tráfico/Verkeerswit



T52 581ME71319 ▲ ●
Anthrazit (Glimmer)/Anthracite (mica)/Antracite (mica)/
Anthracite (mica)/Antracita (mica)/Antraciet (metallic)



T54 RAL 7016/581MA70160 ▲ ●
Anthrazitgrau/Gris anthracite/Grigio antracite/
Anthracite grey/Gris antracita/Antracietgrijs



T56 RAL 7021/581MA70210 ▲ ●
Schwarzgrau/Gris noir/Grigio nerastro/
Black grey/Gris negruzco/Zwartgrijs



T58 RAL 8014/581MA80140 ▲ ●
Sepiabrown/Brun sépia/Marrone seppia/
Sepia brown/Sepia/Sepiabruin



T60 RAL 6009/581MA60090 ▲ ●
Tannengrün/Vert sapin/Verde abete/
Fir green/Verde abeto/Dennengroen



T62 4201E82301 ▲ ◆
Hellbraun/Brun clair/Marrone chiaro/
Light brown/Marrón claro/Lichtbruin (geen RALnaam)



T64 4201E82303 ▲ ◆
Braun/Brun/Marrone/
Brown/Marrón/Bruin



T66 4201H63268 ▲ ◆
Schwarzgrün/Noir vert/Verde scuro/
Black green/Negro verde/Zwartgroen



T68 4201H51578 ▲ ◆
Schwarzblau/Noir bleu/Blu nero/
Black blue/Negro azul/Zwartblauw



T70 4201H31210 ▲ ◆
Braunrot/Brun rouge/Marrone rosso/
Brown red/Marrón rojo/Bruinrood



T72 RAL 9005/4201A90050 ▲ ◆
Tiefschwarz/Noir foncé/Nero intenso/
Jet black/Negro intenso/Gitzwart

Glanzgrade / Degrés de brillance / Grado di brillantezza / Degrees of gloss / Grados de brillo / Glansgraden

- Seidenglanz / Soyeux / Satinato / Satin gloss / Brillo satinado / Zijdeglanzend: **65–85 R/60°**
- ▲ Matt / Mat / Opaco / Matt / Mate / Mat: **25–35 R/60°**
- Feinstruktur (nicht bei allen Markisenmodellen möglich)
Structure fine (n'est pas réalisable pour tous les modèles de stores)
Struttura fine (colori non applicabili a tutti i modelli di tende)
Fine structure (not available for all awning models)
Estructura fina (no disponible en todos los modelos de toldos)
Fijne structuur (niet bij alle zonneschermmodellen mogelijk)
- ◆ Eloxal-Effekt / Effet Eloxal / Effetto anodizzato / Anodised effect / Efecto Eloxal / Anodisch effect



RAL 1000
Grünbeige / Beige vert /
Beige verdaastro / Green beige /
Beige verdoso / Groenbeige



RAL 1001
Beige / Beige /
Beige / Beige /
Beige / Beige



RAL 1002
Sandgelb / Jaune sable /
Giallo sabbia / Sand yellow /
Amarillo arena / Zandgeel



RAL 1003
Signalgelb / Jaune de sécurité /
Giallo segnale / Signal yellow /
Amarillo señales / Signaalgeel



RAL 1004
Goldgelb / Jaune or /
Giallo oro / Golden yellow /
Amarillo oro / Goudgeel



RAL 1005
Honiggelb / Jaune miel /
Giallo miele / Honey yellow /
Amarillo miel / Honinggeel



RAL 1006
Maisgelb / Jaune maïs /
Giallo polenta / Maize yellow /
Amarillo maíz / Maisgeel



RAL 1007
Narzissengelb / Jaune narcisse /
Giallo narciso / Daffodil yellow /
Amarillo narciso / Narcissengeel



RAL 1011
Braunbeige / Beige brun /
Beige marrone / Brown beige /
Beige pardo / Bruinbeige



RAL 1012
Zitronengelb / Jaune citron /
Giallo limone / Lemon yellow /
Amarillo limón / Citroengeel



RAL 1014
Efenbein / Ivoire /
Avorio / Ivory /
Marfil / Ivoorkleurig



RAL 1016
Schwefelgelb / Jaune soufre /
Giallo zolfo / Sulfur yellow /
Amarillo azufre / Zwavelgeel



RAL 1017
Safrangelb / Jaune safran /
Giallo zafferano / Saffron yellow /
Amarillo azafrán / Safrangeel



RAL 1018
Zinkgelb / Jaune zinc /
Giallo zinco / Zinc yellow /
Amarillo de zinc / Zinkgeel



RAL 1019
Graubeige / Beige gris /
Beige grigiastro / Grey beige /
Beige agrisado / Grijsbeige



RAL 1020
Olivgelb / Jaune olive /
Giallo olivastro / Olive yellow /
Amarillo oliva / Olijfgeel



RAL 1021
Rapsgelb / Jaune colza /
Giallo navone / Rape yellow /
Amarillo colza / Koolzaadgeel



RAL 1023
Verkehrsgelb / Jaune signalisation /
Giallo traffico / Traffic yellow /
Amarillo tráfico / Verkeersgeel



RAL 1024
Ockergelb / Jaune ocre /
Giallo ocra / Ochre yellow /
Amarillo ocre / Okergeel



RAL 1027
Currygelb / Jaune curry /
Giallo curry / Curry /
Amarillo curry / Kerriegeel



RAL 1028
Melonengelb / Jaune melon /
Giallo melone / Melon yellow /
Amarillo melón / Meloengeel



RAL 1032
Ginstergelb / Jaune genêt /
Giallo scopa / Broom yellow /
Amarillo retama / Bremgeel



RAL 1033
Dahliengelb / Jaune dahlia /
Giallo dalia / Dahlia yellow /
Amarillo dalia / Dahliageel



RAL 1034
Pastellgelb / Jaune pastel /
Giallo pastello / Pastel yellow /
Amarillo pastel / Pastelgeel



RAL 1037
Sonnengelb / Jaune soleil /
Giallo sole / Sun yellow /
Amarillo sol / Zonnegeel



RAL 2000
Gelborange / Orangé jaune /
Arancio giallastro / Yellow orange /
Amarillo naranja / Geeloranje



RAL 2001
Rotorange / Orangé rouge /
Arancio rossastro / Red orange /
Rojo anaranjado / Roodoranje



RAL 2002
Blutorange / Orangé sang /
Arancio sanguigno / Vermilion /
Naranja sanguineo / Vermiljoen



RAL 2003
Pastellorange / Orangé pastel /
Arancio pastello / Pastel orange /
Naranja pálido / Pasteloranje



RAL 2004
Reinorange / Orangé pur /
Arancio puro / Pure orange /
Naranja puro / Zuiver oranje



RAL 2008
Hellrotorange / Orangé rouge clair /
Rosso arancio chiaro / Bright red orange /
Rojo claro anaranjado / Licht roodoranje



RAL 2009
Verkehrsrorange / Orangé signalisation /
Arancio traffico / Traffic orange /
Naranja tráfico / Verkeersoranje



RAL 2010
Signalorange / Orangé de sécurité /
Arancio segnale / Signal orange /
Naranja señales / Signaaloranje



RAL 2011
Tieforange / Orangé foncé /
Arancio profondo / Deep orange /
Naranja intenso / Dieporanje



RAL 2012
Lachsorange / Orangé saumon /
Arancio salmone / Salmon orange /
Naranja salmón / Zalmoranje



RAL 3000
Feuerrot / Rouge feu /
Rosso fuoco / Flame red /
Rojo vivo / Vuurood



RAL 3001
Signalrot / Rouge de sécurité /
Rosso segnale / Signal red /
Rojo señales / Signaalrood



RAL 3002
Karminrot / Rouge carmin /
Rosso carminio / Carmine red /
Rojo carmin / Karmijnrood



RAL 3003
Rubinrot / Rouge rubis /
Rosso rubino / Ruby red /
Rojo rubi / Robijnrood



RAL 3005
Weinrot / Rouge vin /
Rosso vino / Wine red /
Rojo vino / Wijnood



RAL 3007
Schwarzrot/Rouge noir /
Rosso nerastro/Black red /
Rojo negruzco/Zwartrood



RAL 3009
Oxidrot/Rouge oxyde/
Rosso ossido/Oxide red /
Rojo óxido/Oxyderood



RAL 3011
Braunrot/Rouge brun/
Rosso marrone/Brown red /
Rojo pardo/Bruinrood



RAL 3012
Beigerot/Rouge beige /
Rosso beige/Beige red /
Rojo beige/Beigerood



RAL 3013
Tomatenrot/Rouge tomate /
Rosso pomodoro/Tomato red /
Rojo tomate/Tomaatrood



RAL 3014
Altrosa/Vieux rose /
Rosa antico/Antique pink /
Rojo viejo/Oudroze



RAL 3015
Hellrosa/Rose clair /
Rosa chiaro/Light pink /
Rosa claro/Lichtroze



RAL 3016
Korallenrot/Rouge corail /
Rosso corallo/Coral red /
Rojo coral/Koraalrood



RAL 3017
Rosé/Rosé /
Rosato/Rose /
Rosa/Bleekrood



RAL 3018
Erdbeerrot/Rouge fraise /
Rosso fragola/Strawberry red /
Rojo fresa/Aardbeirood



RAL 3020
Verkehrsröt/Rouge signalisation /
Rosso traffico/Traffic red /
Rojo tráfico/Verkeersrood



RAL 3022
Lachsrot/Rouge saumon /
Rosso salmone/Salmon pink /
Rojo salmón/Zalmrood



RAL 3027
Himbeerrot/Rouge framboise /
Rosso lampone/Raspberry red /
Rojo frambuesa/Framboosrood



RAL 3031
Orientrot/Rouge oriental /
Rosso oriente/Orient red /
Rojo oriente/Oriëntrood



RAL 4001
Rotilla/Lilas rouge /
Lilla rossastro/Red lilac /
Rojo lila/Roodlila



RAL 4002
Rotviolett/Violet rouge /
Viola rossastro/Red violet /
Rojo violeta/Roodpaars



RAL 4003
Erikaviolett/Violet bruyère /
Viola erica/Heather violet /
Violeta érica/Heidepaars



RAL 4004
Bordeauxviolett/Violet bordeaux /
Viola bordeaux/Claret violet /
Bordeos/Bordeauxpaars



RAL 4005
Blauvilla/Lilas bleu /
Lilla bluastro/Blue lilac /
Lila azulado/Blauwilla



RAL 4006
Verkehrspurpur/Pourpre signalisation /
Porpora traffico/Traffic purple /
Púrpurá tráfico/Verkeerspurper



RAL 4007
Purpurviolett/Violet pourpre /
Porpora violetto/Purple violet /
Violeta púrpura/Purperviolet



RAL 4008
Signalviolett/Violet de sécurité /
Violetto segnale/Signal violet /
Violeta señales/Signaalviolet



RAL 4009
Pastellviolett/Violet pastel /
Violetto pastello/Pastel violet /
Violeta pastel/Pastelviolet



RAL 4010
Telemagenta/Telemagenta /
Magenta tele/Telemagenta /
Magenta tele/Telemagenta



RAL 5000
Violettblau/Bleu violet /
Blu violaceo/Violet blue /
Azul violeta/Paarsblauw



RAL 5001
Grünblau/Bleu vert /
Blu verdastro/Green blue /
Azul verdoso/Groenblauw



RAL 5002
Ultramarinblau/Bleu outremer /
Blu oltremare/Ultramarine blue /
Azul ultramar/Ultramarijnblauw



RAL 5003
Saphirblau/Bleu saphir /
Blu zaffiro/Sapphire blue /
Azul zafiro/Saffierblauw



RAL 5004
Schwarzblau/Bleu noir /
Blu nerastro/Black blue /
Azul negruzco/Zwartblauw



RAL 5005
Signalblau/Bleu de sécurité /
Blu segnale/Signal blue /
Azul señales/Signaalblauw



RAL 5007
Brillantblau/Bleu brillant /
Blu brillante/Brilliant blue /
Azul brillante/Brijantblauw



RAL 5008
Graublau/Bleu gris /
Blu grigiastro/Grey blue /
Azul grisáceo/Grijsblauw



RAL 5009
Azurblau/Bleu azur /
Blu azzurro/Azure blue /
Azul azur/Azuurblauw



RAL 5010
Enzianblau/Bleu gentiane /
Blu genziana/Gentian blue /
Azul genciana/Gentiaanblauw



RAL 5011
Stahlblau/Bleu acier /
Blu acciaio/Steel blue /
Azul acero/Staalblauw



RAL 5012
Lichtblau/Bleu clair /
Blu luce/Light blue /
Azul luminoso/Lichtblauw



RAL 5013
Kobaltblau/Bleu cobalt /
Blu cobalto/Cobalt blue /
Azul cobalto/Kobaltblauw



RAL 5014
Taubenblau/Bleu pigeon /
Blu colomba/Pigeon blue /
Azul colombario/Duifblauw



RAL 5015
Himmelblau/Bleu ciel /
Blu cielo/Sky blue /
Azul celeste/Hemelsblauw



RAL 5017
Verkehrsröt/Rouge signalisation /
Blu traffico/Traffic blue /
Azul tráfico/Verkeersblauw



RAL 5018
Türkisblau / Bleu turquoise /
Blu turchese / Turquoise blue /
Azul turquesa / Turkooisblauw



RAL 5019
Capriblau / Bleu capri /
Blu capri / Capri blue /
Azul capri / Capriblauw



RAL 5020
Ozeanblau / Bleu océan /
Blu oceano / Ocean blue /
Azul oceano / Oceanblauw



RAL 5021
Wasserblau / Bleu d'eau /
Blu acqua / Water blue /
Azul agua / Waterblauw



RAL 5022
Nachtblau / Bleu nocturne /
Blu notte / Night blue /
Azul noche / Nachtblauw



RAL 5023
Fernblau / Bleu distant /
Blu distante / Distant blue /
Azul lejania / Verblauw



RAL 5024
Pastellblau / Bleu pastel /
Blu pastello / Pastel blue /
Azul pastel / Pastelblauw



RAL 6000
Patinagrün / Vert patine /
Verde patina / Patina green /
Verde patina / Patinagroen



RAL 6001
Smaragdgrün / Vert émeraude /
Verde smeraldo / Emerald green /
Verde esmeralda / Smaragdgroen



RAL 6002
Laubgrün / Vert feuillage /
Verde foglia / Leaf green /
Verde hoja / Loofgroen



RAL 6003
Olivgrün / Vert olive /
Verde oliva / Olive green /
Verde oliva / Olijfgroen



RAL 6004
Blaugrün / Vert bleu /
Verde blauastro / Blue green /
Verde azulado / Blauwgroen



RAL 6006
Grauoliv / Olive gris /
Oliva grigiastro / Grey olive /
Oliva grisáceo / Grijs olijfgroen



RAL 6007
Flaschgrün / Vert bouteille /
Verde bottiglia / Bottle green /
Verde botella / Flessegroen



RAL 6008
Braungrün / Vert brun /
Verde brunastro / Brown green /
Verde parduzco / Bruingroen



RAL 6009
Tanngrün / Vert sapin /
Verde abete / Fir green /
Verde abeto / Denngroen



RAL 6010
Grasgrün / Vert herbe /
Verde erba / Grass green /
Verde hierba / Grasgroen



RAL 6011
Resedagrün / Vert réséda /
Verde reseda / Reseda green /
Verde reseda / Resedagroen



RAL 6012
Schwarzgrün / Vert noir /
Verde nerastro / Black green /
Verde negruzco / Zwartgroen



RAL 6013
Schilfgrün / Vert jonc /
Verde canna / Reed green /
Verde caña / Rietgroen



RAL 6014
Gelboliv / Olive jaune /
Oliva giallastro / Yellow olive /
Amarillo oliva / Geel olijfgroen



RAL 6015
Schwarzoliv / Olive noir /
Oliva nerastro / Black olive /
Oliva negruzco / Zwart olijfgroen



RAL 6016
Türkisgrün / Vert turquoise /
Verde turchese / Turquoise green /
Verde turquesa / Turkooisgroen



RAL 6017
Maigrün / Vert mai /
Verde maggio / May green /
Verde mayo / Meigroen



RAL 6018
Gelbgrün / Vert jaune /
Verde giallastro / Yellow green /
Verde amarillento / Geelgroen



RAL 6019
Weissgrün / Vert blanc /
Verde biancastro / Pastel green /
Verde blanquecino / Witgroen



RAL 6020
Chromoxidgrün / Vert oxyde chromique /
Verde cromo / Chrome green /
Verde cromo / Chromoxydegroen



RAL 6021
Blassgrün / Vert pâle /
Verde pallido / Pale green /
Verde pálido / Bleekgroen



RAL 6022
Braunoliv / Olive brun /
Oliva brunastro / Olive drab /
Oliva parduzco / Bruin olijfgroen



RAL 6024
Verkehrsgrün / Vert signalisation /
Verde traffico / Traffic green /
Verde tráfico / Verkeersgroen



RAL 6025
Farngrün / Vert fougère /
Verde felce / Fern green /
Verde helecho / Varengroen



RAL 6026
Opalgrün / Vert opale /
Verde opale / Opal green /
Verde opalo / Opalgroen



RAL 6027
Lichtgrün / Vert clair /
Verde chiaro / Light green /
Verde luminoso / Lichtgroen



RAL 6028
Kieferngrün / Vert pin /
Verde pino / Pine green /
Verde pino / Pijnboomgroen



RAL 6029
Mintgrün / Vert menthe /
Verde menta / Mint green /
Verde menta / Mintgroen



RAL 6032
Signalgrün / Vert de sécurité /
Verde segnale / Signal green /
Verde señales / Signaalgroen



RAL 6033
Minttürkis / Turquoise menthe /
Turquoise menta / Mint turquoise /
Turquesa menta / Mintturquoise



RAL 6034
Pastelltürkis / Turquoise pastel /
Turquoise pastello / Pastel turquoise /
Turquesa pastel / Pastelturquoise



RAL 7000
Fehgrau / Gris petit-gris /
Grigio vaio / Squirrel grey /
Gris ardilla / Pelsgrijs



RAL 7001
Silbergrau / Gris argent /
Grigio argento / Silver grey /
Gris plata / Zilvergrijs



RAL 7002
Olivgrau / Gris olive /
Grigio olivastro / Olive grey /
Gris oliva / Olijfgrijs



RAL 7003
Moosgrau / Gris mousse /
Grigio muschio / Moss grey /
Gris musgo / Mosgrijs



RAL 7004
Signalgrau / Gris de sécurité /
Grigio segnale / Signal grey /
Gris señales / Signaalgrijs



RAL 7005
Mausgrau / Gris souris /
Grigio topo / Mouse grey /
Gris ratón / Muisgrijs



RAL 7006
Beigegrü / Gris beige /
Grigio beige / Beige grey /
Gris beige / Beigegrijs



RAL 7008
Khakigrü / Gris kaki /
Grigio kaki / Khaki grey /
Gris caqui / Kakigrijs



RAL 7009
Grüngü / Gris vert /
Grigio verdastro / Green grey /
Gris verdoso / Groengrijs



RAL 7010
Zeltgrü / Gris tente /
Grigio tenda / Tarpaulin grey /
Gris lona / Zeildoekgrijs



RAL 7011
Eisengü / Gris fer /
Grigio ferro / Iron grey /
Gris hierro / Ijzergrijs



RAL 7012
Basaltgrü / Gris basalte /
Grigio basalto / Basalt grey /
Gris basalto / Bazaltgrijs



RAL 7013
Braungrü / Gris brun /
Grigio brunastro / Brown grey /
Gris parduzco / Bruingrijs



RAL 7015
Schiefergrü / Gris ardoise /
Grigio ardesia / Slate grey /
Gris pizarra / Leigrijs



RAL 7016
Anthrazitgrü / Gris anthracite /
Grigio antracite / Anthracite grey /
Gris antracita / Antracietgrijs



RAL 7021
Schwarzgrü / Gris noir /
Grigio nerastro / Black grey /
Gris negruzco / Zwartgrijs



RAL 7022
Umbragrü / Gris terre d'ombre /
Grigio ombra / Umbra grey /
Gris sombra / Ombergrijs



RAL 7023
Betongü / Gris béton /
Grigio calcestruzzo / Concrete grey /
Gris hormigón / Betongrijs



RAL 7024
Graphitgrü / Gris graphite /
Grigio grafite / Graphite grey /
Gris grafita / Grafietgrijs



RAL 7026
Granitgrü / Gris granit /
Grigio granito / Granite grey /
Gris granito / Granietgrijs



RAL 7030
Steingü / Gris pierre /
Grigio pietra / Stone grey /
Gris piedra / Steengrijs



RAL 7031
Blaugü / Gris bleu /
Grigio bluastro / Blue grey /
Gris azulado / Blauwgrijs



RAL 7032
Kieselgrü / Gris silex /
Grigio ghiaia / Pebble grey /
Gris guijarro / Kiezelgrijs



RAL 7033
Zementgrü / Gris ciment /
Grigio cemento / Cement grey /
Gris cemento / Cementgrijs



RAL 7034
Gelbgrü / Gris jaune /
Grigio giallastro / Yellow grey /
Gris amarillento / Geelgrijs



RAL 7035
Lichtgrü / Gris clair /
Grigio luce / Light grey /
Gris luminoso / Lichtgrijs



RAL 7036
Platingü / Gris platine /
Grigio platino / Platinum grey /
Gris platino / Platinagrijs



RAL 7037
Staubgrü / Gris poussière /
Grigio polvere / Dusty grey /
Gris polvo / Stofgrijs



RAL 7038
Achatgrü / Gris agate /
Grigio agata / Agate grey /
Gris ágata / Agaatgrijs



RAL 7039
Quarzgrü / Gris quartz /
Grigio quarzo / Quartz grey /
Gris cuarzo / Kwartsgrijs



RAL 7040
Fenstergrü / Gris fenêtre /
Grigio finestra / Window grey /
Gris ventana / Venstergrijs



RAL 7042
Verkehrsgü A / Gris signalisation A /
Grigio traffico A / Traffic grey A /
Gris tráfico A / Verkeersgrijs A



RAL 7043
Verkehrsgü B / Gris signalisation B /
Grigio traffico B / Traffic grey B /
Gris tráfico B / Verkeersgrijs B



RAL 7044
Seidengü / Gris soie /
Grigio seta / Silk grey /
Gris seda / Zijdegrijs



RAL 7045
Telegrü 1 / Telegrijs 1 /
Grigio tele 1 / Telegrey 1 /
Gris tele 1 / Telegrijs 1



RAL 7046
Telegrü 2 / Telegrijs 2 /
Grigio tele 2 / Telegrey 2 /
Gris tele 2 / Telegrijs 2



RAL 7047
Telegrü 4 / Telegrijs 4 /
Grigio tele 4 / Telegrey 4 /
Gris tele 4 / Telegrijs 4



RAL 8000
Grünbraun / Brun vert /
Marrone verdastro / Green brown /
Pardo verdoso / Groenbruin



RAL 8001
Ockerbraun / Brun terre de Sienne /
Marrone ocra / Ochre brown /
Pardo ocra / Okerbruin



RAL 8002
Signalbraun / Brun de sécurité /
Marrone segnale / Signal brown /
Marrón señales / Signaalbruin



RAL 8003
Lehmbraun / Brun argile /
Marrone fango / Clay brown /
Pardo arcilla / Leembruin



RAL 8004
Kupferbraun / Brun cuivré /
Marrone rame / Copper brown /
Pardo cobre / Koperbruin



RAL 8007
Rehbraun / Brun fauve /
Marrone capriolo / Fawn brown /
Pardo corzo / Reebruin



RAL 8008
Olivbraun / Brun olive /
Marrone oliva / Olive brown /
Pardo oliva / Olijfbruin



RAL 8011
Nussbraun / Brun noisette /
Marrone noce / Nut brown /
Pardo nuez / Notebruin



RAL 8012
Rotbraun / Brun rouge /
Marrone rossiccio / Red brown /
Pardo rojo / Roodbruin



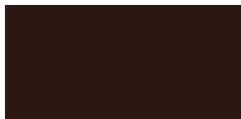
RAL 8014
Sepiabraun / Brun sépia /
Marrone seppia / Sepia brown /
Sepia / Sepiabuin



RAL 8015
Kastanienbraun / Marron /
Marrone castagna / Chestnut brown /
Castaño / Kastanjebruin



RAL 8016
Mahagonibraun / Brun acajou /
Marrone mogano / Mahogany brown /
Caoba / Mahoniebruin



RAL 8017
Schokoladenbraun / Brun chocolat /
Marrone cioccolata / Chocolate brown /
Chocolata / Chocoladebruin



RAL 8022
Schwarzbraun / Brun noir /
Marrone nerastro / Black brown /
Pardo negruzco / Zwartbruin



RAL 8023
Orangebraun / Brun orangé /
Marrone arancio / Orange brown /
Pardo anaranjado / Oranjebruin



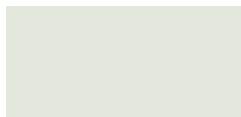
RAL 8024
Beigebraun / Brun beige /
Marrone beige / Beige brown /
Pardo beige / Beigebruin



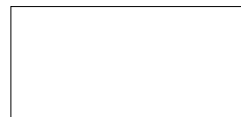
RAL 8025
Blassbraun / Brun pâle /
Marrone pallido / Pale brown /
Pardo pálido / Bleekbruin



RAL 8028
Terrabraun / Brun terre /
Marrone terra / Terra brown /
Marrón tierra / Terrabruin



RAL 9002
Grauweiss / Blanc gris /
Bianco grigiastro / Grey white /
Blanco grisáceo / Grijswit



RAL 9003
Signalweiss / Blanc de sécurité /
Bianco segnale / Signal white /
Blanco señales / Signaalwit



RAL 9004
Signalschwarz / Noir de sécurité /
Nero segnale / Signal black /
Negro señales / Signaalzwart



RAL 9005
Tiefschwarz / Noir foncé /
Nero intenso / Jet black /
Negro intenso / Gitzwart



RAL 9011
Graphitschwarz / Noir graphite /
Nero grafite / Graphite black /
Negro grafito / Grafietzwart



RAL 9016
Verkehrsweiss / Blanc signalisation /
Bianco traffico / Traffic white /
Blanco tráfico / Verkeerswit



RAL 9017
Verkehrsschwarz / Noir signalisation /
Nero traffico / Traffic black /
Negro tráfico / Verkeerszwart



RAL 9018
Papyrusweiss / Blanc papyrus /
Bianco papiro / Papyrus white /
Blanco papiro / Papyruswit

Im Bereich **Rainbow** sind, neben den bereits abgebildeten, auch alle anderen Farben aus der RAL- und NCS-Kollektion, welche für die Aussenanwendung geeignet und in Kleinmengen erhältlich sind, verfügbar. Auf Anfrage können auch andere Farben verarbeitet werden.

Outre les coloris déjà illustrés, la gamme **Rainbow** peut être mariée à tous les autres tons de la collection RAL et NCS qui sont adaptés aux installations en extérieur et également disponibles en petites quantités. Sur demande nous pouvons également proposer d'autres teintes.

Oltre ai colori mostrati, nella serie **Rainbow** sono inclusi anche tutti gli altri colori della collezione RAL e NCS, che sono idonei per le applicazioni esterne e in piccole quantità. Su richiesta possono essere realizzati anche altri colori.

In addition to the colours in the **Rainbow** range, all the other RAL and NCS are colours designed for external use, and supplied in small quantities, are also available. On request also different colours can be processed.

En los colores **Rainbow** también existen, junto a los ya representados, todos los demás colores de la colección RAL y NCS, aptos para aplicaciones exteriores y disponibles en pequeñas cantidades. También bajo petición se pueden tratar otros colores.

In de **Rainbow** kleurcollectie zijn naast de afgebeelde kleuren ook alle andere Ral en NCS kleuren, die geschikt zijn voor de externe toepassing, in kleine hoeveelheden verkrijgbaar. Op aanvraag kunnen ook andere kleuren worden aangemaakt.



Wichtiger Hinweis

Die gedruckten Farbfelder sind hinsichtlich Farbton und Glanzgrad nicht verbindlich, Farbunterschiede sind drucktechnisch bedingt und aufgrund unterschiedlicher Herstellungsverfahren und Pigmentierung nicht auszuschliessen. Verbindlich für die Herstellung und Kontrolle von Farben nach RAL und NCS sind ausschliesslich die einzelnen Register (z.B. RAL840-HR/RAL841-GL) oder NCS-Standards. Je nach Land und Markt können Abweichungen bezüglich Preisgestaltung und Farbangebot auftreten.

Remarque importante

Les nuances et le degré de brillance des coloris imprimés n'ont pas caractère contraignant, les variations de couleur sont dues à la technique d'impression et ne peuvent être exclues du fait des différents procédés de fabrication et de pigmentation employés. Ont seuls caractère contraignant pour la fabrication et le contrôle des couleurs RAL et NCS les différents registres (par ex. RAL840-HR/RAL841-GL) ou les standards NCS. Selon le pays et le marché concerné, des divergences en termes de prix et de coloris peuvent être constatées.

Nota importante

Gli esempi di colore qui stampati non sono vincolanti in quanto a tonalità e lucentezza, poiché non si possono escludere discrepanze dovute ai limiti imposti da esigenze tecniche di stampa e dai diversi procedimenti di produzione e pigmentazione. Per la produzione ed il controllo dei colori RAL e NCS, sono vincolanti esclusivamente i singoli codici (ad es. RAL840-HR/RAL841-GL) o gli standard NCS. I prezzi e la gamma di colori disponibili possono variare a seconda del paese e del mercato.

Important information

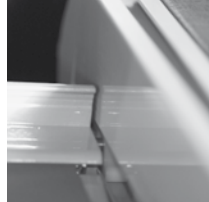
The printed colour fields are not binding in terms of shade and sheen; variations in colour arise from the printing process and cannot be ruled out due to varying production processes and pigmentation. The decisive factor for the production and control of RAL and NCS colours is defined exclusively by the individual lists (e.g. RAL840-HR/RAL841-GL) or NCS standards. Prices and colour ranges may vary according to a particular country and market.

Nota importante

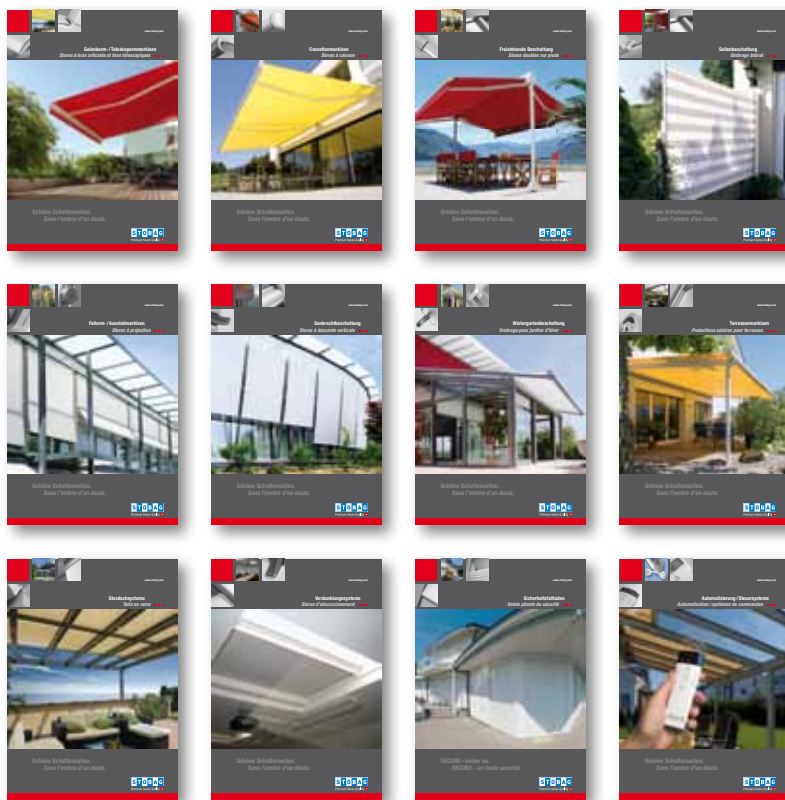
El tono de color y grado del brillo de los campos de color impresos no es vinculante, pudiendo existir diferencias de color por motivos técnicos de impresión y debidos a diversos procedimientos de fabricación y pigmentación. Para la fabricación y control de los colores RAL y NCS son vinculantes exclusivamente los registros individuales (p.ej. RAL840-HR/RAL841-GL) o los estándares NCS. Pueden existir diferencias en el precio y en la oferta de colores en función del país y el mercado.

Belangrijke aanwijzing

De afgedrukte kleurvelden zijn niet bindend wat betreft tint en glansgraad; kleurverschillen zijn druktechnisch bepaald en kunnen op grond van verschillende productiemethodes en pigmentatie niet uitgesloten worden. Bindend voor de productie en controle van kleuren volgens RAL en NCS zijn uitsluitend de aparte kleurregisters (bv. RAL840-HR/RAL841-GL) of NCS-normen. Afhankelijk van land en markt kunnen er afwijkingen optreden met betrekking tot prijsstelling en kleurenaanbod.



Schöne Schattenseiten.
Sans l'ombre d'un doute.
Splendidi spazi d'ombra.
Stay cool in the shade.
Una sombra elegante.
De mooiste schaduw.



Ask for our other brochures!

STOBAG AG
 STOBAG International
 Pilatusring 1
 CH-5630 Muri
 Phone +41 (0)56 675 48 00
 Fax +41 (0)56 675 48 01
 export@stobag.com
 www.stobag.com

STOBAG AG
 STOBAG Schweiz
 Pilatusring 1
 CH-5630 Muri
 Tel. +41 (0)56 675 42 00
 Fax +41 (0)56 675 42 01
 info@stobag.ch
 www.stobag.ch

STOBAG SA
 STOBAG Suisse
 en Budron H/18
 CH-1052 Le Mont-sur-Lausanne
 Tél. +41 (0)21 651 42 90
 Fax +41 (0)21 651 42 99
 suisse-romande@stobag.ch
 www.stobag.ch

STOBAG Österreich GmbH
 Radlberger Hauptstrasse 100
 A-3105 St. Pölten-Unterradlberg
 Tel. +43 (0)2742 362 080
 Fax +43 (0)2742 362 074
 info@stobag.at
 www.stobag.at

STOBAG Italia S.r.l.
 Largo Perlar n. 12
 I-37035 Verona
 Tel. +39 045 620 00 66
 Fax +39 045 620 00 82
 info@stobag.it
 www.stobag.it

STOBAG Iberia S.L.
 Pol. Ind. de Balsicas
 C/Laguna de Villasinda nº 21, 23, 25
 ES-30591 Balsicas - Murcia
 Tel. +34 902 10 64 57
 Fax +34 968 58 05 00
 info@stobag.es
 www.stobag.es

STOBAG Benelux B.V.
 Flevolaan 7, 1382 JX Weesp
 Postbus 5253, 1380 GG Weesp
 Nederland
 Tel. +31 (0)294 430 361
 Fax +31 (0)294 430 678
 info@stobag.nl
 www.stobag.nl

STOBAG do Brasil Ltda.
 Rua Rafael Puchetti, 1.110
 BR-83020-330 São José dos Pinhais - PR
 Tel. +55 41 2105 9000
 Fax +55 41 2105 9001
 stobag@stobag.com.br
 www.stobag.com.br

STOBAG North America Corp.
 7401 Pacific Circle
 Mississauga, Ontario L5T 2A4, Canada
 Phone +1 905 564 6111
 Fax +1 905 564 3512
 northamerica@stobag.com
 www.stobag.com

Your local STOBAG Business Partner:
 www.stobag.com

convostomo

Verkauf und Montage ausschliesslich über den Fachhandel.
 Vente et installation exclusivement par l'intermédiaire de spécialistes.
 Vendita e montaggio esclusivamente presso i rivenditori autorizzati.
 Sale and installation only by specialists.
 Venta e instalación exclusiva a través de comercios especializados.
 Verkoop en installatie alleen door de vakspecialist.

STOBAG
 Premium Swiss Quality