

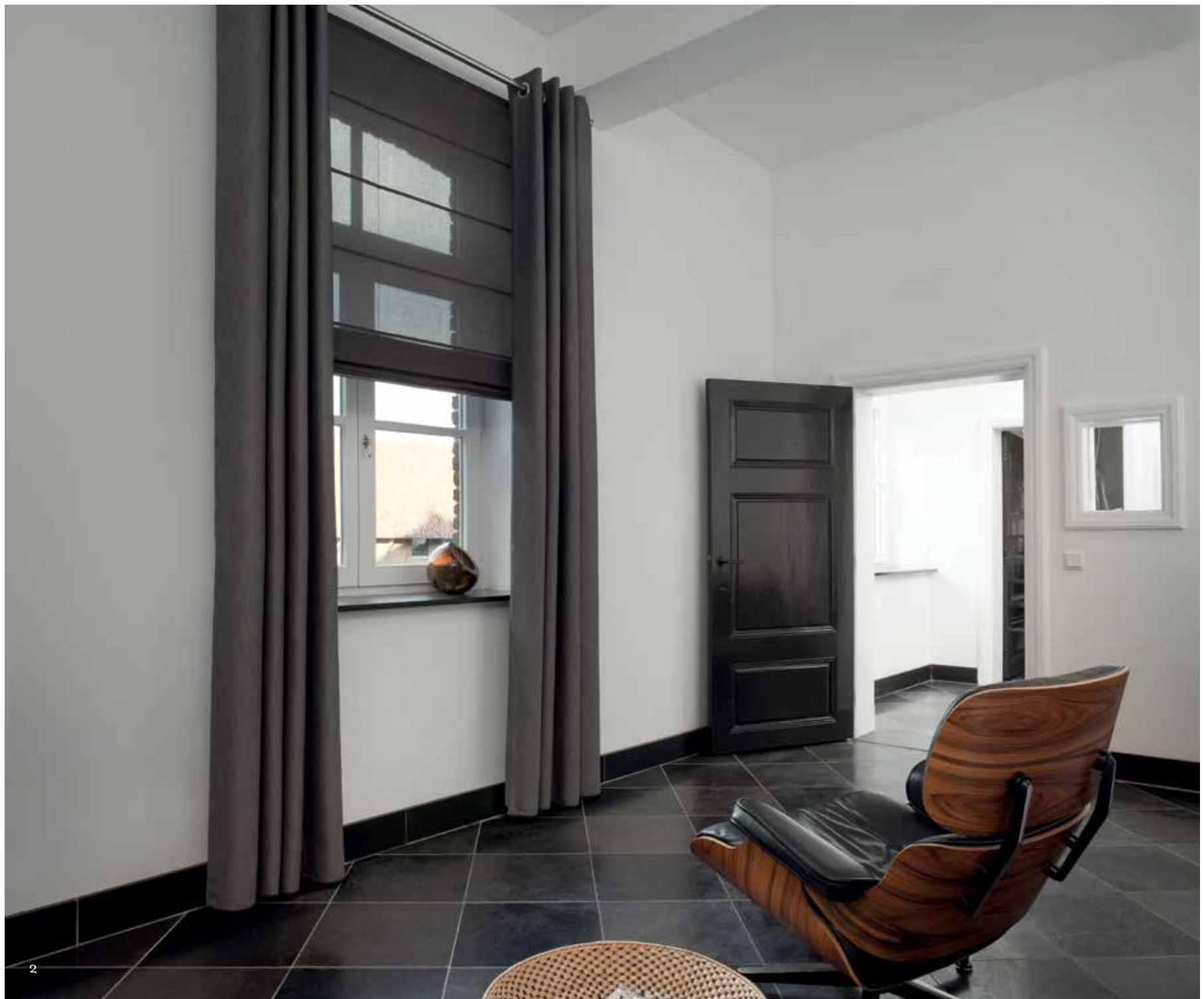
# vouwgordijnen



convostomo

gb.  
prdcts

window fashion



# Inhoud vouwgordijnen



Materiaaleigenschappen	4	Speciale mogelijkheden	20
Onderhoud	5	Gordijnen	22
Modellen	6	Stoffenoverzicht	24
Bedieningsmogelijkheden	12	Montagetoebehoren	25
Technische details	15	Meetinstructie	26
Opties	16		

# Materiaaleigenschappen

## Stofsamenstellingen

### Pes

Polyester is een synthetische vezel met een zeer hoge slijtweerstand. Ook zijn polyesterstoffen goed reinigbaar en hebben een zeer lage krimp-tolerantie.

### Pes Trevira CS

Polyester Trevira CS is een synthetische vezel die tevens een vlamvertragende werking heeft.

### Ac

Acryl is een synthetische vezel met een hoge kleurechtheid en dezelfde eigenschappen als polyester.

### Fi & PVC

De serie Screen in deze collectie bestaat uit een combinatie van Fiberglass (glasvezel) en PVC. Het voordeel is dat het materiaal zeer stabiel is en niet krimpt.

Hierdoor is de stof ook erg geschikt voor de badkamer en de keuken.

Vouwgordijnen van screenstof kunnen alleen in model RB2C gemaakt worden.

### FR finish

Een FR finish is een coating die ervoor zorgt dat de stof brandwerend is.

## Pictogrammen



30° fijn- of wolwasprogramma



Niet bleken



Lauwwarm strijken  
Max. temp. 110°



Warm strijken  
Max. temp. 150°



Chemisch reinigbaar.



Niet chemisch reinigbaar



Niet drogen in droogtrommel



Geschikt voor vochtige ruimtes



vlamvertragend  
klasse B1 & M1

B1 is Duitse Norm  
M1 is Franse Norm

## Garantie

GB Products is overtuigd van de kwaliteit van zijn vouwgordijnen en geeft daarom een garantie van 2 jaar op materiaal- en/of fabricagefouten.

Indien het wasvoorschrift niet juist opgevolgd wordt, kan dit invloed hebben op de krimp; GB Products kan dan géén garantie bieden.

# Onderhoud

Alle stoffen in deze collectie zijn wasbaar en hebben een zeer lage krimptolerantie. Op de stoffen vindt u een omschrijving van de wasmethode en de krimptolerantie, gelieve deze in acht te nemen.

## Voor het reinigen:

- 1) Verwijder de verzwaringslat uit de zoom.
- 2) Verwijder de baleinen uit de tunnels; Bij RB2A zit er een knoopsgat aan het eind van iedere tunnel. Bij RB2B en RB2C bevindt zich een opening in de naad aan de achterzijde van het vouwgordijn.
- 3) Bij een standaard systeem: maak de optrekkoorden aan de onderzijde los.  
Bij een Deluxe systeem: klik het optrekkoord los uit het systeem (zie pag. 12).
- 4) Neem de stof van het systeem af.

## Het reinigen:

- Reinig het vouwgordijn volgens het waslabel. Indien het wasvoorschrift niet juist opgevolgt wordt kan dit invloed hebben op de krimp; GB Products kan dan géén garantie bieden.
- Bij zelf reinigen:
- 1) Maak alleen gebruik van een fijnwasmiddel (géén wasverzachter).
  - 2) Kies voor een fijnwas- of wolwasprogramma met maximaal 900 toeren.
  - 3) Zorg dat het gordijn voldoende ruimte in de wasmachine heeft.

## Na het reinigen:

- 1) Bevestig het vouwgordijn terug op het klittenband.  
Bij zelf reinigen: het vouwgordijn in vochtige toestand terug op het klittenband.
- 2) Plaats de verzwaringslat en baleinen terug in het vouwgordijn.  
Bij zelf reinigen: laat het vochtige vouwgordijn incl. verzwaringslat en baleinen drogen. Zolang de stof nog vochtig is, het vouwgordijn niet optrekken.
- 3) Mochten er kreukels in het vouwgordijn zitten dan kunt u het vouwgordijn licht strijken (mits dit is aangegeven op het waslabel).  
Lichte kreukvorming verdwijnt na enige tijd vanzelf uit de stof.
- 4) Bij een standaard systeem: rijg de koorden door de lussen in een rechte lijn naar beneden en knoop de optrekkoorden vast aan het ringetje.  
Bij een Deluxe systeem: klik het uiteinde van het koord terug in het systeem (zie pag. 12).





# Modellen

Voor ieder model geldt dat de segmenten symmetrisch verdeeld worden. Het segment onderaan is iets meer dan een half segment. Hierdoor is de kans op verkleuring van de voorzijde van de stof uitgesloten.

# Roman Blind 1

Dit is een vouwgordijn zonder baleinen. Hierdoor krijgt het vouwgordijn een nonchalante uitstraling.

## RB1

De afstand tussen de segmenten is ca. 15 cm, waarbij het onderste segment een half segment hoog is. Door dit halve segment wordt de voorzijde van het vouwgordijn tegen evt. verkleuring beschermt.



Achterzijde RB1



## Roman Blind 2

Model RB2 staat voor een vouwgordijn dat altijd met baleinen wordt uitgevoerd. Er zijn verschillende opties om de baleinen in het vouwgordijn te verwerken, GB Products biedt u de volgende opties aan:

### RB2A:

Balein ingestikt aan de achterzijde (standaard).

Het vouwgordijn wordt aan iedere balein opgetrokken aan de achterzijde.

De aluminium (6 mm) balein wordt zoveel mogelijk in kleur aangepast aan de stof (wit, grijs of antraciet).



Achterzijde RB2A





## RB2B:

Balein ingestikt aan de voorzijde.

Het vouwgordijn wordt aan iedere balein opgetrokken aan de achterzijde.

De aluminium (6 mm) balein wordt zoveel mogelijk in kleur aangepast aan de stof (wit, grijs of antraciet).



Achterzijde RB2B



## RB2C:

Balein ingestikt aan de voorzijde met overslag.

In tegenstelling tot RB2A en B wordt bij RB2C het vouwgordijn om de andere balein opgetrokken. Hierdoor wordt het vouwgordijn bij het optrekken niet geplooid.

De aluminium (6 mm) balein wordt zoveel mogelijk in kleur aangepast aan de stof (wit, grijs of antraciet).



Voorzijde RB2C



## RB2D:

Balein opgestikt aan de achterzijde met lint.

Aan de achterzijde van het vouwgordijn wordt op de stof een transparant lint bevestigd waarin een transparante balein wordt geschoven.

Met name bij stoffen met een doorlopend dessin is dit model uitermate geschikt.



Achterzijde RB2B



# Bedieningsmogelijkheden

Voor alle bedieningssystemen geldt dat de toegepaste koorden kleurgecoördineerd zijn. Alle systemen zijn geschikt voor zowel in de dag, op de dag wand- en plafondmontage.

## Kettingbediening

Kettingbediening wordt standaard uitgevoerd met een metalen ketting incl. vertraging, maar u kunt ook kiezen voor een witte kunststof ketting of een metalen ketting in de kleur “gun metal”.

Het bovenprofiel wordt standaard in wit geleverd. Zonder meerprijs ook in beige, zilver of zwart mogelijk.

Wanneer het vouwgordijn gesloten is, is de ketting niet zichtbaar. De ketting bestaat uit een eindloze kettinglus.

De diepte en de hoogte van het systeem bedraagt ca 4 cm.

Min. breedte: 38 cm  
Max. breedte: 360 cm  
Max. hoogte: 320 cm  
Max. oppervlakte: 9 m<sup>2</sup>



## Kettingbediening Deluxe

Kettingbediening Deluxe is technisch gelijk aan de kettingbediening, maar biedt een groot gemak bij het wassen. De koorden zijn namelijk los te klikken uit het systeem waardoor het vouwgordijn incl. de koorden te reinigen is.

Het bovenprofiel is alleen in wit leverbaar.

Min. breedte: 38 cm  
Max. breedte: 360 cm  
Max. hoogte: 320 cm  
Max. oppervlakte: 9 m<sup>2</sup>



## Top-down

Het Top-down systeem wordt geleend van het plissé-programma.

Dit model zorgt voor optimale privacy zonder het verlies van lichtinval.

Het bovenprofiel wordt standaard in wit geleverd. Zonder meerprijs ook in beige, grijs, of antraciet mogelijk. De kleur van de koornden zijn bijpassend aan de stof.

Niet mogelijk in combinatie met voeringsstof.

Min. breedte: 60 cm  
Max. breedte: 200 cm  
Max. hoogte: 200 cm



## Elektrisch

Alle modellen vouw-  
gordijnen zijn mogelijk  
met een elektrische  
bediening.

Het systeem is uitge-  
voerd met een 24 Volt  
motor of een 230 Volt  
motor.

U kunt kiezen voor  
een individuele en/of  
centrale bediening met  
een afstandsbediening  
of handschakelaar.

Het bovenprofiel wordt  
standaard in wit ge-  
verd. Zonder meerprijs  
ook in beige, zilver of  
zwart mogelijk.

De diepte en hoogte  
van het systeem met  
24 Volt motor bedraagt  
28 x 32 mm

Min. breedte: 53 cm  
Max. breedte: 325 cm  
Max. hoogte: 325 cm  
Max. opp: 5 m<sup>2</sup>



De diepte en hoogte  
van het systeem met  
230 Volt motor be-  
draagt 59 x 62 mm.

Min. breedte: 62 cm  
Max. breedte: 400 cm  
Max. hoogte: 325 cm  
Max. opp: 10 m<sup>2</sup>





# Technische details

## Vouwgordijnen naast elkaar in 1 ruimte

Wanneer er meerdere vouwgordijnen in dezelfde ruimte komen te hangen, kan GB Products bij de confectie rekening houden met een eventueel rapport en/of gelijke hoogte van de segmenten.

Geef duidelijk bij de bestelling aan wat u wensen zijn en GB Products zal u wens technisch beoordelen en uitvoeren.

Wanneer er vouwgordijnen met ongelijke hoogtes in 1 ruimte komen, wordt de

segmenthoogte gelijk gehouden zodat de baleinen op 1 lijn uitkomen. Het kan dan voorkomen dat het onderste segment verschillend in hoogte is t.o.v. de overige segmenten.

Geef op uw bestelling duidelijk aan wanneer het om meerdere vouwgordijnen in een ruimte gaat en wat uw wensen m.b.t. confectie zijn. Een tekening van de raamsituaties is zeer wenselijk.

## Naden

Indien uw vouwgordijn breder is dan de aangegeven stofbreedte en het draaien van de stof niet gewenst is, wordt er een verticale naad aangebracht. De naad loopt dan gelijk met het optrekkoord.

Indien uw vouwgordijn breder is dan de aangegeven stofbreedte en het draaien van de stof wel mogelijk is, wordt er een horizontale naad onzichtbaar op de baleinen verwerkt.

## Pakkethoogtes

	hoogte vouwgordijn (cm)				
	50	100	150	200	250
RB1	12-16	18-22	20-24	22-27	24-28
RB2A	18-22	24-28	28-32	32-36	36-40
RB2B	18-22	24-28	28-32	32-36	36-40
RB2C	30-35	32-37	34-39	36-42	39-43
RB2D	18-22	24-28	28-32	32-36	36-40

# Opties

## Bedieningsketting

Standaard worden de vouwgordijnen uitgevoerd met een metalen ketting, maar u kunt ook kiezen voor een witte kunststof ketting of een metalen ketting in de kleur “gun metal”.



## Zijgeleiding

Bij een koordbediening en een kettingbediening Deluxe is het mogelijk om het vouwgordijn van een perlon zijgeleiding te voorzien. Met name voor draaikiepramen en openslaande deuren is deze toepassing een uitkomst.



De max. mogelijke hellingshoek is 15°.

Draaikiepraam:  
max. breedte 150 cm  
max. hoogte 150 cm

Recht raam/deur:  
max. breedte 150 cm  
max. hoogte 250 cm

## Voering

Om uw vouwgordijn meer lichtdicht of zelfs verduisterend te maken kunt u het laten voorzien van een voering. Naast dat het vouwgordijn dichter wordt, zorgt het tevens voor een bescherming tegen verkleuring.

Overige kleuren van voeringsstof Dust vindt u in de collectie.

Let op!  
Na toepassing van de voeringstof kan de maximale hoogte veranderen vanwege het gewicht. Zorg dat bij een gevoerd gordijn de krimptolerantie van de stof hetzelfde is als van de voering. Onze voeringsstoffen hebben een maximale krimptolerantie van 1%.

---

---

---

---

---

ultima white 301012  
300 cm | 100% Pes

ultima ecru 301013  
300 cm | 100% Pes

Dust 82450  
320 cm | 100% Pes

lucifer 301011  
280 cm | 100% Trevira CS

Black out 301010  
280 cm | 70% Pes, 30% Co

# Speciale mogelijkheden

## Bestellen van los Deluxe systeem

Het is mogelijk om een los Deluxe systeem te bestellen. U kunt kiezen voor alleen het losse systeem, maar kunt ook kiezen voor een systeem incl. verzwaringsslat en zelfs baleinen.

Standaard wordt het witte systeem met witte koorden geleverd. Tegen een meerprijs is een ander kleur koord ook mogelijk.



## Vouwgordijnen van eigen stof

Naast de stoffen uit de collectie kunt u ook uw vouwgordijn laten confectioneren van uw eigen stof. Aan de hand van de tabel kunt u de hoeveelheid stof berekenen.

Geef bij het insturen het volgende duidelijk op de stof aan:

- de voorzijde van de stof
- de verwerkingsrichting van de stof.

Gelieve de stof aanleveren op een rol.

Let op!

De kwaliteit van de confectione en het hanggedrag is sterk afhankelijk van de kwaliteit van de ingestuurde stof. Met name structuur, stabiliteit, flexibiliteit en patroon hebben invloed op de kwaliteit van confectione.

## Stof berekenen

breedte stof (cm)					
	RB1	RB2A	RB2B	RB2C	RB2D
breedte product	breedte product	breedte product	breedte product	breedte product	breedte product
	+18	+12	+12	+12	+12

hoogte stof (cm)					
hoogte product	RB1	RB2A	RB2B	RB2C	RB2D
80	115	126	126	126	115
100	135	149	149	149	135
120	155	173	173	173	155
140	175	196	196	196	175
160	195	216	216	216	195
180	215	240	240	240	215
200	235	263	263	263	235
220	255	287	287	287	255
240	275	310	310	310	275
260	295	330	330	330	295
280	315	354	354	354	315
300	335	377	377	377	335

# Gordijnen

Van alle stoffen in de vouwgordijnen collectie is het tevens mogelijk om overgordijnen te laten maken. In ons eigen atelier worden de gordijnen op maat gemaakt.

De volgende confectiemethodes zijn mogelijk:

## Enkele plooï



Minimale plooi-  
vorming. Geschikt voor  
elk type stof.

## Dubbele plooï



Volle, strakke plooi-  
vorming . Geschikt  
voor elk type stof.

## Driedubbele plooi (tri)



Maximale, royale  
plooi-  
vorming .  
Geschikt voor elk type  
stof .

## Dubbel retour



Perfekte plooi-  
vorming.  
Extra plooi tussen de  
voorste plooien. Ook  
mogelijk in enkel retour  
en driedubbel retour  
(tri retour).

## Enkel plat

Perfekte plooi-  
vorming.  
Plooi ligt plat tegen het  
band met of zonder  
tussenruimte.



## Schuifzoom



Soms is het niet praktisch of haalbaar om gordijnen met haken toe te passen. Bijvoorbeeld bij een voordeur of draaikiepraam.

Er wordt dan aan de boven- en/of onderkant van het gordijn een extra zoom gemaakt, waar de roede in geschoven kan worden.

## Wave



Volle, strakke plooi-vorming . Door het gebruik van een speciale band zonder plooiën te stikken.

Beschikbaar met 6 of 8 cm koord.

Advies: gebruik kamers-hoge stoffen.

## Ringen



Volle, strakke plooi-vorming . Ingeslagen ringen op verstevigingsband.

De volgende soorten ringen zijn mogelijk:

nikkel 25 mm  
nikkel 40 mm  
nikkel 65 mm  
nikkel mat 25 mm  
nikkel mat 40 mm  
zwart 40 mm  
gun metal 25 mm  
gun metal 40 mm  
antiek 25 mm  
antiek 40 mm

Roede wordt niet bijgeleverd.

## Embrasse Banaan



Per embrasse wordt 25 cm extra stof in rekening gebracht.

## Bandhoogte

U kunt uit verschillende bandhoogtes kiezen: 80, 100, 120 en 150 mm.

## onderzoom

Een enkele of een dubbel onderzoom zijn mogelijk in de hoogtes 100, 120 en 150 mm.

Tevens is het aanzetten van een loodveter ook mogelijk.

# Stoffenoverzicht

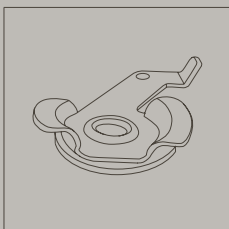
	stofsamenstelling	breedte (cm)	prijsgroep	krimptolerantie	lichtechtheid	geschikt als voeringsstof	vlamvertragend	wasvoorschrift	met loodband
<b>GB kleur-serie</b>									
Peri	100% pes	235	1	1%	5	-	-		+
Naive	100% pes	195	1	1%	5	-	-		+
Robbia	100% Trevira CS	235	1	1%	5-6	-	+		+
Luft	100% pes + FR finish	195	1	1%	5	-	+		+
Dew	100% acryl	195	2	1%	8	-	-		-
Dust	100% pes	235	1	1%	5	+	-		+
Fern	100% Trevira CS	195	2	1%	5-6	-	+		+
Damson	100% pes	195	2	1%	5	-	-		-
Screen	35% fiberglass 65% pvc	235	4	0,5%	5	-	+	afwasbaar	-
Oxus	100% acryl	195	3	1%	8	-	-		-
Atoll	100% pes	195	2	1%	5	-	-		-
Heron	100% pes	195	2	1%	5	-	-		+

## Kleurechtheid Oxus en Dew

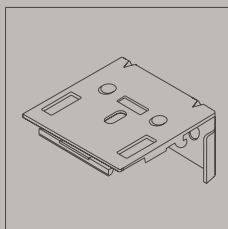
Deze series zijn waterafstotend, vuilafstotend, schimmelwerend en hebben de beste kleurechtheid.



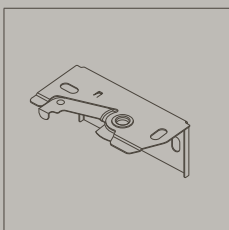
# Montagetoebehoren



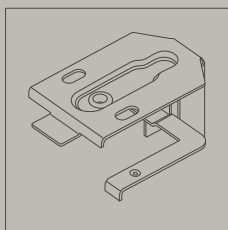
**Universele scharsteun  
kettingbediening  
(standaard)**  
5050 2030 wit



**Universele clip  
kettingbediening  
(standaard)**  
5050 2036 wit



**Universele scharsteun  
elektro 24 V**  
2208 0100 verzinkt  
2208 0101 wit  
2208 0102 beige  
2208 0103 anraciet



**Universele scharsteun  
elektro 230 V**  
2308 0000 verzinkt  
2308 0001 wit  
2308 0002 beige  
2308 0003 anraciet

## Aantal steunen

Breedte(cm)	100-120	121-220	221-320	321-420	421-520	521-630
Aantal steunen	2	3	4	5	6	7

# Meetinstructie

## Voor u gaat meten:

Is de plaats waar u het product wilt monteren vlak en waterpas? Is dit niet het geval, kan dit het goed functioneren en/of rechthangen van het product belemmeren. Kan de ondergrond het product dragen? Geef het product voldoende ruimte zodat het product niet in contact komt met klinken e.d.

Er wordt een verschil gemaakt tussen dagmaten en blijvende maten!

Gelieve aan te geven of de vouwgordijnen naast elkaar hangen.

## Dagmaat:

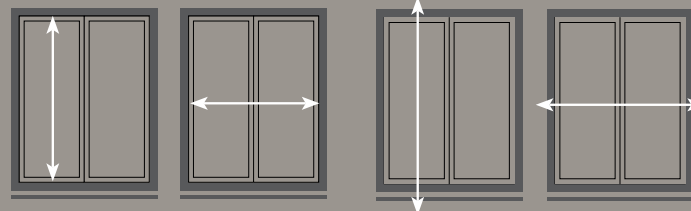
precieze afstand tussen twee muren of kozijnstijlen.

## Blijvende maat:

productiemaat, de dagmaat minus een speling voor montage / goed functioneren. Wij hebben de blijvende maat nodig tenzij anders aangegeven.

## In de dag

Zowel de breedte als de hoogte dient op diverse plaatsen gemeten te worden. De kleinste maat is bepalend. Bepaal de gewenste speling. Het is gebruikelijk om bij een in de dag montage 1 cm speling in de hoogte en in de breedte af te trekken.



## Op de dag

Meet de breedte inclusief de benodigde overlap in breedte en hoogte. De door u opgemeten maten zijn blijvende maten.