

SUNWORKER

le confort visuel et thermique optimal



DICKSON[®]
solar protection

SUNWORKER

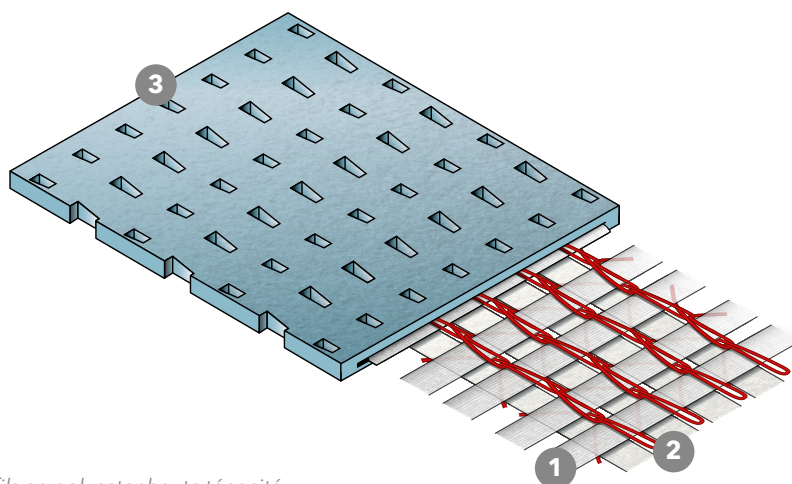
LE CONFORT VISUEL ET THERMIQUE OPTIMAL



La toile de protection solaire SUNWORKER régule lumière et chaleur et optimise les dépenses d'énergie dans une dynamique de développement durable.

Véritable climatiseur naturel, le Sunworker constitue un élément essentiel pour atteindre les objectifs fixés par la DPEB (Directive européenne sur la Performance Énergétique des Bâtiments). Son efficacité énergétique en fait une toile parfaitement adaptée au secteur tertiaire et résidentiel.

UNE MÉTHODE DE TISSAGE INNOVANTE POUR UNE RÉSISTANCE INCOMPARABLE



- 1 Nappe de fils en polyester haute ténacité
- 2 Fils de liage sécurisant les nappes de fils mais leur permettant de bouger les unes par rapport aux autres pour répartir et absorber l'énergie mécanique en cas d'amorce de déchirure.
- 3 Enduction spécifique qui protège les couleurs des UV et des intempéries

LA FINITION METAL, UNE PERFORMANCE THERMIQUE RENFORCÉE

Le SUNWORKER METAL est doté d'une face aluminisée qui contribue à diminuer les apports solaires et **améliore de 30% la performance thermique**. L'aspect métallisé s'accorde avec les nouveaux codes de l'architecture moderne.



SUNWORKER

5 BONNES RAISONS DE CHOISIR UNE TOILE SUNWORKER

1 ESTHÉTISME, l'esthétique du bâtiment préservée

Un textile fin et léger au grain régulier qui :

- Valorise le projet architectural
- **Diffuse harmonieusement la lumière**
- Permet l'utilisation de **coffres discrets** pour préserver l'esthétique du bâtiment
- Se décline en une **gamme de coloris coordonnés** aux autres toiles de la gamme SUNWORKER pour une parfaite harmonie des façades, quelle que soit la qualité choisie (Cristal, Opaque, Metal, Open)
- **S'imprime à volonté** afin de personnaliser les façades

2 CONFORT VISUEL, le bien-être des utilisateurs

La toile SUNWORKER, avec **6% d'ouverture**, contribue au bien-être des utilisateurs en offrant un confort visuel optimal :

- **Contrôle de l'éblouissement**
- Excellent **contact visuel avec l'extérieur**

En diminuant de 30 % le recours à l'éclairage artificiel par rapport à une toile plus fermée, le SUNWORKER, grâce à cet **apport de lumière naturelle maîtrisé** :

- Préserve le Facteur Lumière Jour (FLJ)
- Compense la baisse de transfert lumineux des vitrages modernes
- A une action bénéfique sur la santé des occupants
- Génère une meilleure productivité au travail

3 ÉCONOMIQUE, une toile fine et discrète

Une finesse et une légèreté qui :

- Facilitent la mise en œuvre
- **Réduisent les coûts d'investissement** grâce à l'utilisation de caissons moins encombrants

Une solution rentable qui :

- Permet des **économies sur les dépenses d'énergie et d'éclairage**
- **Réduit l'empreinte environnementale** du bâtiment pendant toute la durée de son cycle de vie

4 RÉSISTANCE ET SÉCURITÉ MAXIMALE une toile qui résiste à l'épreuve du temps

La résistance la plus élevée du marché :

- Une **solidité mécanique incomparable** due à son support Rachel Trameur

**SYSTEM
LOWICK**

- Un processus d'enduction spécifique qui **protège les couleurs des UV et des intempéries**

Une sécurité maximale en utilisation intérieure ou extérieure:

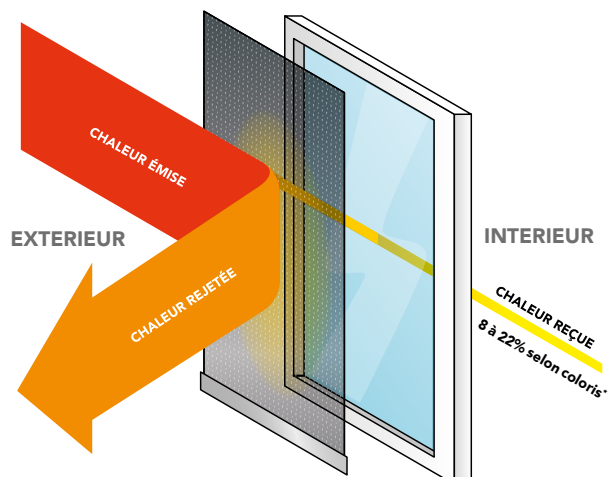
- Une classification feu
- Une certification par des organismes officiels agréés

5 CONFORT THERMIQUE, la performance énergétique du bâtiment

La toile SUNWORKER influence favorablement le bilan énergétique du bâtiment :

- **Rejette jusqu'à 95 % de la chaleur**, limitant drastiquement le recours à la climatisation
- **Réduit les dépenses de chauffage** en hiver
- **Agit en barrière contre les effets du rayonnement** émis par la fenêtre (sensation de froid en hiver et surchauffe en été)

Grâce à son ouverture optimisée, le SUNWORKER permet une meilleure évacuation de l'air chaud pour limiter le risque de casse thermique



PERFORMANCES THERMIQUES ET VISUELLES

d'après les normes EN 410, EN 14500, EN 14501 et EN 13363-1

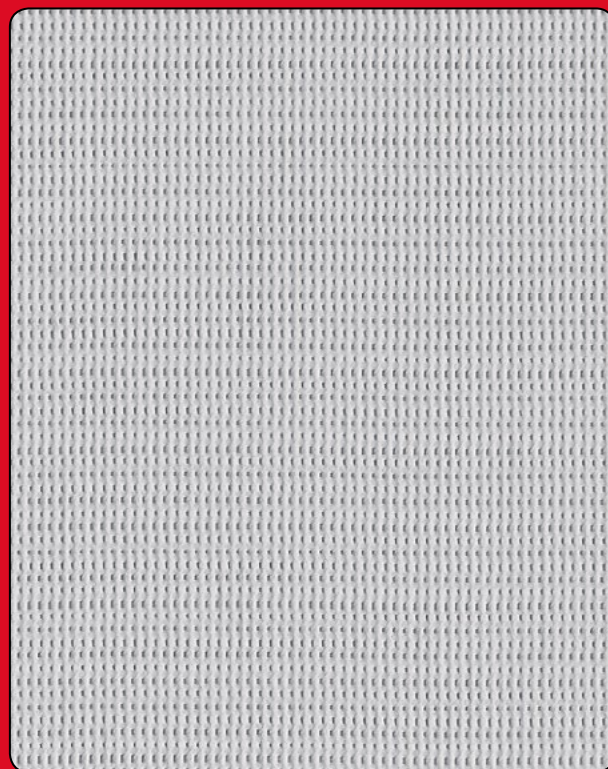
N° coloris	Facteurs solaires		Performances énergétiques			Performances visuelles		
	gtot* ext.	gtot* int.	Te	pe	αe	τV	ρV	αV
SWK M005	0,16	0,36	0,23	0,66	0,11	0,21	0,75	0,04
SWK M006	0,19	0,39	0,26	0,57	0,17	0,22	0,60	0,18
SWK M391	0,12	0,55	0,06	0,05	0,89	0,06	0,05	0,89
SWK M392	0,12	0,55	0,06	0,07	0,87	0,06	0,07	0,87
SWK M393	0,12	0,54	0,07	0,08	0,85	0,06	0,08	0,86
SWK M652	0,12	0,49	0,08	0,24	0,68	0,07	0,26	0,67
SWK M653	0,13	0,46	0,12	0,35	0,53	0,10	0,38	0,52
SWK M654	0,13	0,42	0,14	0,47	0,39	0,11	0,53	0,36
SWK M711	0,17	0,41	0,21	0,50	0,29	0,18	0,55	0,27
SWK M712	0,16	0,42	0,20	0,47	0,33	0,17	0,53	0,30
SWK M715	0,12	0,53	0,07	0,11	0,82	0,06	0,11	0,83
SWK M716	0,13	0,46	0,13	0,33	0,54	0,09	0,33	0,58
SWK M717	0,12	0,55	0,07	0,07	0,86	0,06	0,06	0,88
SWK M718	0,15	0,45	0,16	0,36	0,48	0,12	0,35	0,53
SWK M719	0,13	0,49	0,11	0,23	0,66	0,09	0,23	0,68
SWK M720	0,14	0,50	0,13	0,21	0,66	0,08	0,12	0,80
SWK M721	0,16	0,42	0,20	0,46	0,34	0,11	0,36	0,53
SWK M722	0,12	0,53	0,08	0,13	0,79	0,07	0,10	0,83
SWK M927	0,22	0,47	0,27	0,31	0,42	0,09	0,11	0,80
SWK M939	0,13	0,46	0,12	0,33	0,55	0,10	0,36	0,54
SWM M652**	0,09	0,45	0,05	0,35	0,60	0,06	0,36	0,58
SWM M654**	0,09	0,45	0,05	0,35	0,60	0,06	0,36	0,58

N° coloris	Performances UV	Equivalences couleurs	
	τUV	NCS	RAL
SWK M005	0,06	S 0500-N	9016
SWK M006	0,06	S 1005-Y10R	9002
SWK M391	0,06	S 8500-N	9011
SWK M392	0,06	S 7500-N	7016
SWK M393	0,06	S 8505-Y20R	8019
SWK M652	0,06	S 4500-N	7045
SWK M653	0,06	S 3000-N	7004
SWK M654	0,06	S 1500-N	7047
SWK M711	0,06	S 1010-Y30R	1015
SWK M712	0,06	S 2010-Y10R	+/- 7032
SWK M715	0,06	S 7005-Y80R	+/- 8019
SWK M716	0,06	S 3005-Y50R	+/- 1019
SWK M717	0,06	S 8010-R10B	3007
SWK M718	0,06	S 2030-Y10R	+/- 1002
SWK M719	0,06	S 4005-Y20R	7048
SWK M720	0,06	S 3060-Y70R	3013
SWK M721	0,06	S 2020-B10G	+/- 5024
SWK M722	0,06	S 5030-R90B	5000
SWK M927	0,06	S 2070-R	3003
SWK M939	0,06	S 3005-Y20R	7030
SWM M652**	0,06	S3502-B	9022
SWM M654**	0,06	S3502-B	9022

Te : transmission énergétique - pe : réflexion énergétique - αe : absorption énergétique -
 τV : transmission visuelle - ρV : réflexion visuelle - αV : absorption visuelle - τUV : transmission
 UV - * gtot : facteur solaire de l'ensemble toile + vitrage de référence C (double vitrage
 4+16+4 à couche faiblement émissive en face 3, remplissage argon ; U=1,2W/m2 K ; g=0,59)
 ** Valeurs exprimées pour la face métal exposée vers l'extérieur.

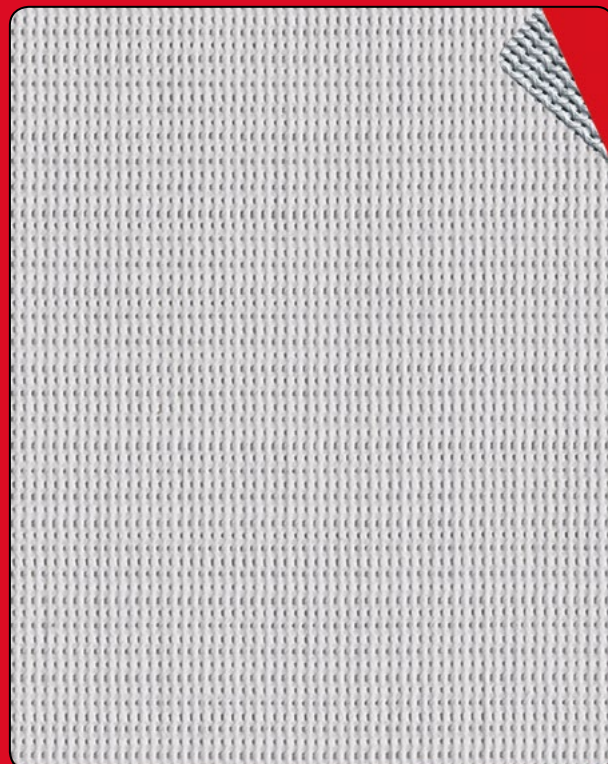
Les caractéristiques thermiques et visuelles de nos produits sont mesurées selon les normes
 EN 410, EN 14500, EN 14501 et EN 13363-1. La qualité des mesures est fondamentale dans la
 réalisation d'un projet et les seules mesures réalisées en interne ne sauraient être suffisantes.
 DICKSON choisit donc de confier ces mesures à un laboratoire officiel agréé, le CSTC/WTCB
 (Centre Scientifique et Technique de la Construction), qui, en toute indépendance, établit
 un procès-verbal officialisant les caractéristiques du produit.

SUNWORKER



SWK M654 GREY

SUNWORKER METAL



DISPONIBLE EN: SWM M652 SILVER / SWM M654 GREY

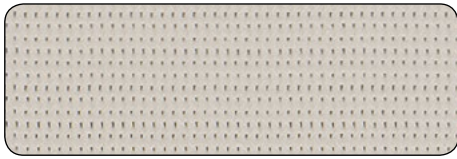
SWK M719
TAUPE



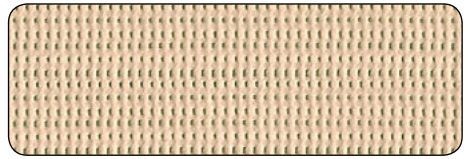
SWK M712
BEIGE



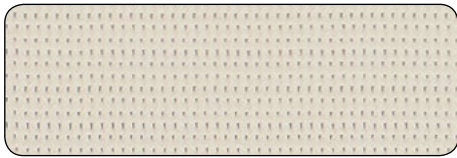
SWK M939
ELEPHANT



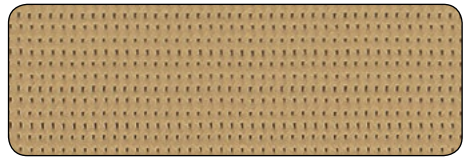
SWK M711
CHAMPAGNE



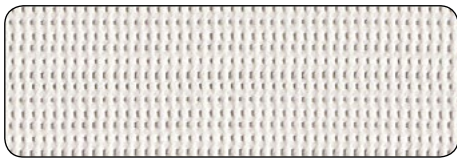
SWK M006
PEARL



SWK M718
COOKIE



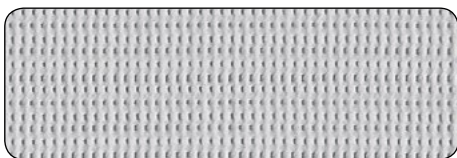
SWK M005
WHITE



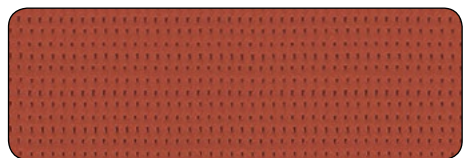
SWK M716
CLAY



SWK M654
GREY



SWK M720
TERRA

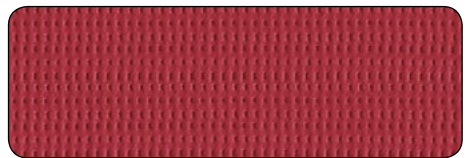


SUNWORKER METAL
SWM M654

SWK M653
IRON



SWK M927
RED



SWK M652
SILVER

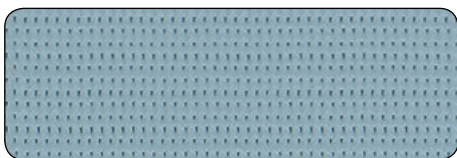


SWK M715
BISON

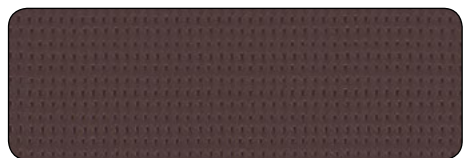


SUNWORKER METAL
SWM M652

SWK M721
FROST



SWK M717
TURF



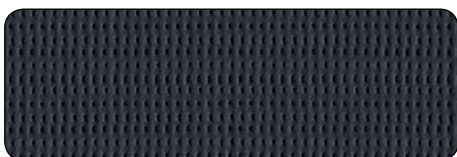
SWK M722
INDIGO



SWK M393
BRONZE



SWK M392
CHARCOAL



SWK M391
BLACK





GAMME SUNWORKER

FLEXIBILITÉ TOTALE

Donnez de la cohérence et de l'harmonie à votre projet en mixant les différentes finitions et leurs coloris coordonnés.



SUNWORKER OPEN

Le confort visuel renforcé avec un apport de lumière naturelle



SUNWORKER CRISTAL

Le store imperméable par excellence



SUNWORKER OPAQUE

Le store occultant, l'alternative économique au volet roulant



SUNWORKER

Le confort visuel et thermique optimal

SUNWORKER METAL

La performance thermique renforcée

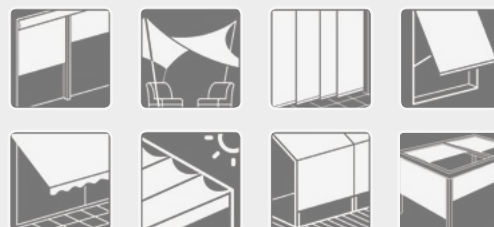


Voir conditions générales de garantie sur www.dickson-constant.com

Les toiles Sunworker, faiblement émissives, sont certifiées Greenguard, et contribuent ainsi à la création d'un environnement intérieur plus sain et moins polluant. Ce label permet d'engranger des points pour la classification de vos projets en bâtiments durables.

LA TOILE SUNWORKER CONVIENT À TOUS LES USAGES.

Utilisable en extérieur comme en intérieur, de -30°C à +70°C.



CARACTÉRISTIQUES TECHNIQUES

	Poids NF EN ISO 2286-1	Résistance au feu M1 (NF 92503) B1 (DIN 4102) - C1 (UNI 9176) Classe 1 (UNE-EN 13773:2003) Bs2d0 (Euroclasse EN 13501-1)	Coef. d'ouverture	Epaisseur NF EN ISO 2286-3	Résistance à la déchirure En daN/5cm DIN 53363	Résistance à la rupture En daN/5cm NF EN ISO 13934-1	Laizes/ Longueur rouleaux
SUNWORKER	320g/m ²	M1 - B1 - C1 - Classe 1 - B s2 d0	6%	0,42mm	Ch.43 - Tr.22	Ch.220 Tr.150	150cm/60m 300cm/30m
SUNWORKER MÉTAL		M1 - B1 - Classe 1	5%				

Les caractéristiques techniques indiquées sont des valeurs moyennes avec une tolérance de +/- 5%. Toutes les spécifications mentionnées dans cette brochure le sont à titre indicatif et sans garantie et ont pour seul objet d'opérer une description générale des produits. Elles ne sauraient être assimilées à un engagement contractuel de notre part. Il appartient au client, au besoin en réalisant des essais préalables, de vérifier avant mise en oeuvre la validité de ces informations et la conformité de la marchandise reçue. Il lui appartient également de s'assurer de l'adéquation du produit choisi avec l'usage qu'il veut en faire. Le client est responsable de la mise en oeuvre du produit dans les conditions normales prévisibles d'utilisation et conformément aux législations de sécurité et d'environnement en vigueur sur le lieu d'utilisation ainsi qu'aux règles de l'art de sa profession. Dickson Constant se réserve la possibilité de cesser la commercialisation et/ou de modifier à tout moment les caractéristiques d'un produit figurant dans cette brochure.

LES SERVICES

- DEP (Déclaration Environnementale Produits-EN 15804), ACV (Analyse du Cycle de Vie) et FDES (Fiche de Déclaration Environnementale et Sanitaire) disponibles sur demande
- Service personnalisé de simulation des performances thermiques de vos projets : prescription@dickson-constant.com
- Service prescription à votre disposition pour vous conseiller et vous proposer des solutions adaptées à votre projet, en fonction de votre cahier des charges : prescription@dickson-constant.com

10 rue des Châteaux
BP 109 - Z.I. La Pilaterie
59443 Wasquehal Cedex - France
www.dickson-constant.com
Tél. +33 (0)3 20 45 59 59
Fax +33 (0)3 20 45 59 00



Performance fabrics for
Solar protection
Outdoor furniture
Indoor furniture
Marine furnishing
Flooring

